



SPIDER CRANE

MC285C-3

起重能力

2.82t × 1.4m

最大工作半徑

8.205m × 0.15t

最大舉升高度

8.7m



機身寬度：750mm

工作範圍限制器

多段角度支腿位置

多段支腿支撐模式

起重機支腿聯鎖系統

數位回饋遠端控制

4 掛 / 2 掛 鉤頭

符合歐盟第五階段標準的發動機



可編程的力矩限制器



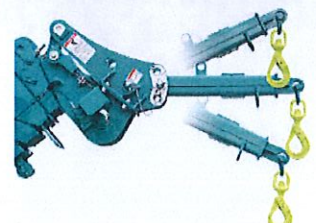
可拆卸電動機
(選配)



無線遙控器



捲揚機 (選配)



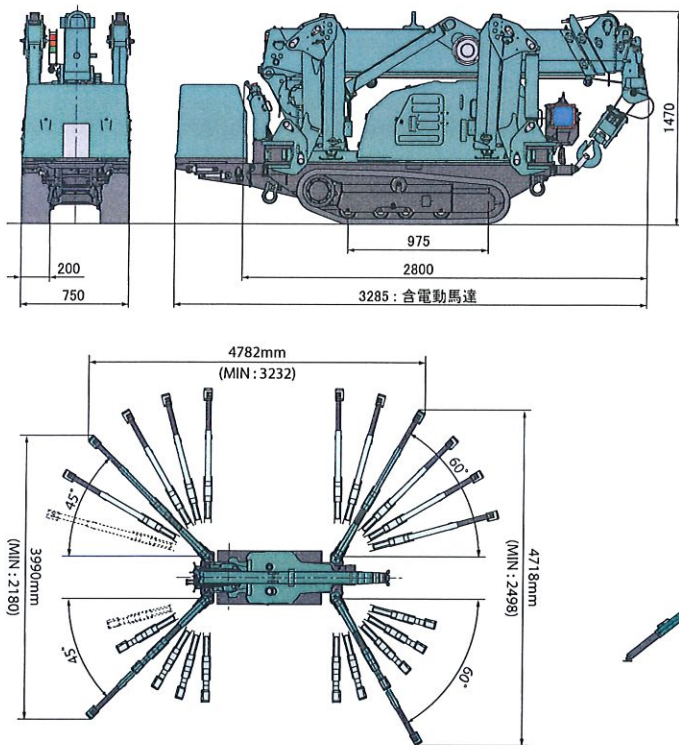
搜尋器掛鉤 (選配)



產品規格

Model	MC285C-3
起重能力	2.82t x 1.4m
最大作業半徑	8.205m x 0.15t
最大起升高度 (地面以上)	8.7m
最大起升高度 (地面以下)	-10.1m (4 股繩)
最大起升高度 (地面以下 捲揚機)	-100m (1 股繩)
捲揚裝置	捲揚速度 9.3m/min (4 股繩) 起吊鋼絲繩 IWRC 6 X Fi (29) 0/0, φ7 x 48.0m
吊臂伸縮裝置	刑式 全自動 5 節五角形伸縮臂 (3 至 5 節; 同時伸縮) 吊臂長度 2.535m - 8.575m 吊臂伸縮行程 / 時間 6.04m / 22sec
吊臂提升系統	吊臂角度 / 時間 0 到 80° / 14.0sec
迴轉裝置	迴轉角度 / 速度 360° (連續) / 68.0sec (0.9min-1)
支腿裝置	刑式 第一段屈折緩衝器助力連接, 第二段手動拉出, 直壓式液壓油缸 支腿伸展幅度 (側面) 4,782mm x (前) 4,718mm x (後) 3,990mm
行走裝置	形式 液壓馬達驅動, 無級變速, 無級調速 行駛速度 前進 / 後退: 0 - 2.2km/h 爬坡能力 20° 履帶地面長 x 寬 975mm x 200mm 接地比壓 (MC285CWM-3) 50.0kpa (0.510kgf/cm ²) 接地比壓 (MC285CWE-3) 54.3kpa (0.554kgf/cm ²)
引擎	型號 YANMAR 2TNV70-NMBA (直列 2 缸, 水冷, 4 衝程柴油機) 排氣量 569cc (0.569L) 額定輸出功率 7.4kw / 2500 min-1 (10.1 PS / 2500 rpm) 啟動方式 電機啟動 使用燃料 / 燃料箱容量 柴油 / 12.0L
電動機 (MC285CWE-3)	型號 IKKH-FBK8G-4P-5.5kw 類型 三相感應電動機: 5.5kW 4P 380V 50Hz 啟動方式 變頻器控制 (30~60Hz)
遙控裝置	形式 無線遙控
外形尺寸 長 x 寬 x 高 (MC285CWM-3)	2,800mm x 750mm x 1,470mm
外形尺寸 長 x 寬 x 高 (MC285CWE-3)	3,285mm x 750mm x 1,470mm (可拆卸電機)
整機重量 (MC285CWM-3)	1,990kg (2,160kg 含捲揚機)
整機重量 (MC285CWE-3)	2,160kg (2,330kg 含捲揚機)
安全裝置	防過卷裝置, 防過度放卷/停止裝置, 角度指示器, 液壓安全閥, 鋼絲繩鎖緊裝置, 水準儀, 機身傾斜警報裝置, 緊急停止開關, 起重/支腿鎖鎖裝置, 力矩限制器, 支腿設置燈, 工作狀態三色燈
選配	白色橡膠履帶, 一本掛鉤, 850公斤搜索鉤, 900公斤捲揚機

外形尺寸



SPIDER CRANE
MC285C-3

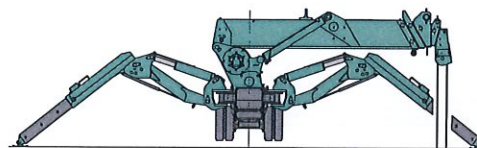
額定總負荷圖 (4 股繩)

支腿位置延伸到最大							
2.535m / 4.075m 吊臂		5.575m 吊臂		7.075m 吊臂		8.575m 吊臂	
作業半徑 (m)	額定負荷 (kg)	作業半徑 (m)	額定負荷 (kg)	作業半徑 (m)	額定負荷 (kg)	作業半徑 (m)	額定負荷 (kg)
1.4 or 更小	2820	3.0 or 更小	1220	3.6 or 更小	820	4.0 or 更小	550
1.5	2520	3.5	970	4.0	740	4.5	400
2.0	1920	4.0	780	4.5	580	5.0	340
2.5	1570	4.5	630	5.0	480	5.5	300
3.0	1220	5.0	530	5.5	430	6.0	270
3.5	970	5.205	530	6.0	380	6.5	230
3.705	920			6.5	350	7.0	200
				6.705	330	7.5	180
						8.0	150
						8.205	150

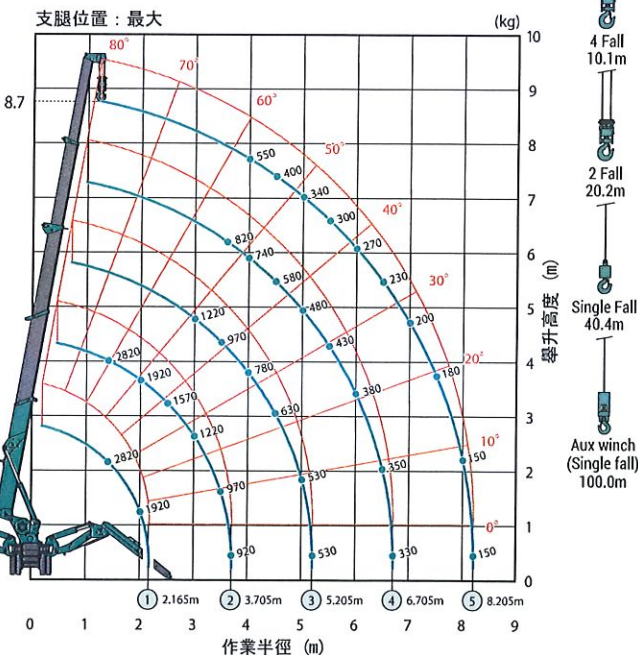
支腿位置非延伸到最大							
2.535m / 4.075m 吊臂		5.575m 吊臂		7.075m 吊臂		8.575m 吊臂	
作業半徑 (m)	額定負荷 (kg)	作業半徑 (m)	額定負荷 (kg)	作業半徑 (m)	額定負荷 (kg)	作業半徑 (m)	額定負荷 (kg)
1.5 or 更小	1720	3.0 or 更小	510	3.6 or 更小	400	4.0 or 更小	330
2.0	1070	3.5	410	4.0	330	4.5	280
2.5	630	4.0	330	4.5	280	5.0	230
3.0	520	4.5	280	5.0	230	5.5	180
3.5	390	5.0	200	5.5	180	6.0	160
3.705	350	5.205	200	6.0	160	6.5	130
				6.5	130	7.0	100
				6.705	120	7.5	80
						8.0	70
						8.205	60

* 額定總負荷圖表基於實際工作半徑。
* 吊鉤組的重量 (標準 4 股繩 / 2 股繩 - 30 公斤) 必須包含在圖中所示的負載中。
* 額定總負荷圖。
* 當使用 2 股繩掛鉤或 1 股繩掛鉤時, 請使用適當的 4 股繩額定總負荷表如上所示, 但最大負載為: 2 股繩 -1410 公斤, 1 股繩 -710 公斤。

最大地下限度



作業範圍圖 (4 股繩)



* Due to improvements, the specifications are subject to change without notice.

⚠ Before use, please read the Operation Manual

MAEDA SEISAKUSHO CO., LTD.

Head office
No.1095, Onbegawa, Shinonoi, Nagano-City, Nagano-Pref. 388-8522 Japan
TEL.+81(0)26 292 2230 FAX.+81(0)26 293 5590
URL: www.maeda-minicranes.com E-mail: contact@maeda-minicranes.com

